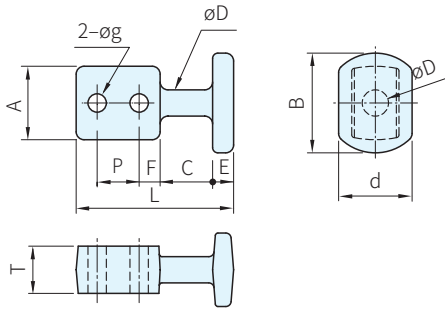


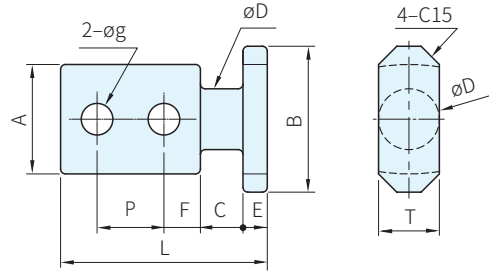


材質  
SS41

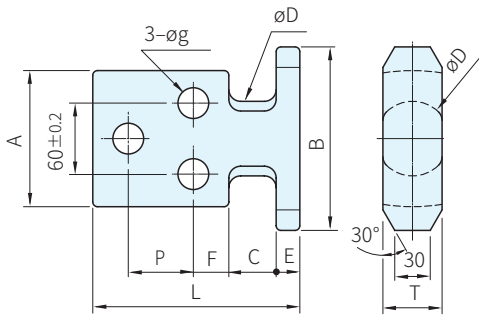
CHPLL10~40



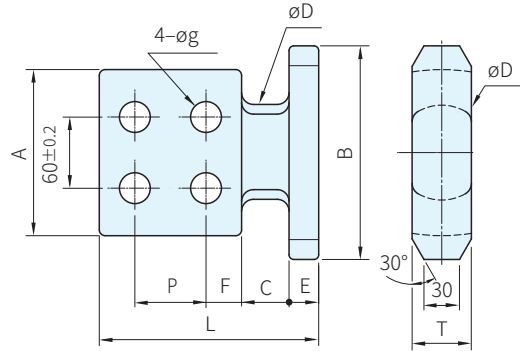
CHPLL50



CHPLL63



CHPLL80



10倍的安全係數

品號		A	B	C	d	T	L	E	F	P	g	容許荷重 (N)	庫存
Type	D					-0.5 -1.0				±0.2			
CHPLL	10	28	38	20	28	18	60	8	8	16	7	1569	•
	12	32	44		32	20	66		10	18	9	3530	•
	16	36	50		36	24	78		12	22	11	4511	•
	20	40	56	25	40	26	97	13	15	30	14	5492	•
	25	48	68		48	35	98					6570	•
	32	55	77	30	55	40	125	15	20	40	18	12160	•
	40	70	100	70	50	143	20					30	55
	50	90	120	170		27459		•					
	63	115	155	40		-	175	25	30	60	60	39227	•
80	140	180	185				50995						

螺牙部長度	品號	庫存
	Type M-L	(M24×P3)
全牙	CBB24-80	•
	CBB24-90	•
60	CBB24-100	•
	CBB24-110	•
	CBB24-120	•

**Wa** 注意

- CHPLL50、63、80裝配螺絲(強度10.9)
- 吊索方向請與鎖緊螺絲同一方向
- 1N=0.101972kgf
- CHPLL80目前無法供應

訂貨：  交期：  天

CHPLL10

